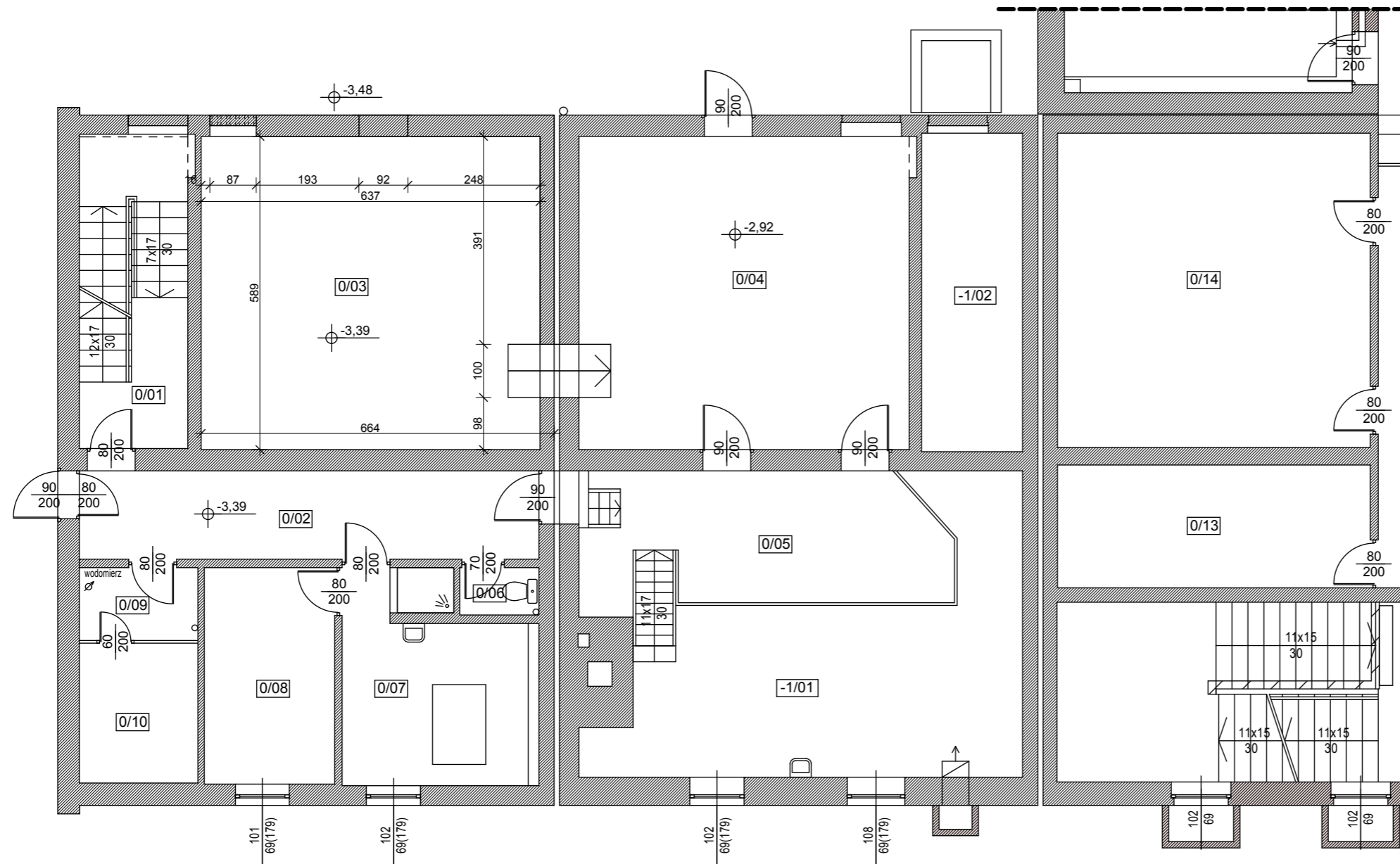


### RZUT PIWNICY



### ZESTAWIENIE POWIERZCHNI UŻYTKOWEJ POMIESZCZEŃ PIWNICY:

NR	POMIESZCZENIE	WYS.	POW.
0/01	KLATKA SCHODOWA		9,38m <sup>2</sup>
0/02	KOMUNIKACJA	3,07m	14,34m <sup>2</sup>
0/03	SKŁAD OPAŁU	3,05m	37,52m <sup>2</sup>
0/04	POM. GOSPODARCZE	2,58m	36,69m <sup>2</sup>
0/05	KOTŁOWNIA (POMOST)	2,48m	16,20m <sup>2</sup>
0/06	TOALETA	2,99m	1,33m <sup>2</sup>
0/07	POMPOWNI	3,07m	13,25m <sup>2</sup>
0/08	POM. PALACZA	3,07m	9,97m <sup>2</sup>
0/09	POM. GOSPODARCZE	3,07m	3,05m <sup>2</sup>
0/10	POM. GOSPODARCZE	2,92m	5,86m <sup>2</sup>
0/11	KLATKA SCHODOWA		23,71m <sup>2</sup>
0/12	HALL	3,18m	20,02m <sup>2</sup>
0/13	POM. GOSPODARCZE	3,18m	13,58m <sup>2</sup>
0/14	POM. MAGAZYNOWE	3,18m	34,75m <sup>2</sup>
-1/01	KOTŁOWNIA	4,35m	37,72m <sup>2</sup>
-1/02	POM. GOSPODARCZE	4,35m	11,38m <sup>2</sup>

INWESTOR: Gmina Będzin ul. 11 listopada 20, Będzin		ADRES INWESTYCJI: Szkoła Podstawowa nr 8, 42-500 Będzin, ul. Orła 4, dz. nr 108/3, k.m. 39, obręb Będzin	
Termomodernizacja budynku Szkoły Podstawowej nr 8 przy ulicy Orlej w Będzinie			
JEDNOSTKA PROJEKTOWA: <b>SILESIA Architekci</b> ul. Rolna 43, 40-555 Katowice, tel. 032 745 24 24, 601 639 719	Wykonawcy: Projektował: mgr inż. arch. Radomir Borodziuk Sprawdził: mgr inż. arch. Daniel Tekeli Opracował: mgr inż. arch. Joanna Kujda	UPRAWNIENIA: 15/06/SLOKK upr.bud. w specj. architektonicznej 29/06/SLOKK upr.bud. w specj. architektonicznej	PODPIS:
UWAGI: WYMIAROWANIE /cm/	RZUT PIWNICY- INWENTARYZACJA	BRANŻA: ARCHITEKTURA	SKALA 1:100
DATA: 18.03.2016 r.	FAZA: PROJEKT BUDOWLANY ZAMIENNY	NUMER ARKUSZA: I-1	